

# Julia, was machst du mit dem Blumentopf?

Claudia Grabowska und Julia Schichtle sind ebenso furchtlos wie neugierig. Die beiden Wissenschaftlerinnen haben keine Angst vor Fragen und auch nicht vor toten Römern – oder waren es römische Kelten, gallische Römer oder ganz andere, die hier liegen? Und wie steht es mit Euch? Erkundet selbst die Geschichte(n) von Vorarlberg.

## Das Gräberfeld in Brigantium

Brigantium im Jahr 400. Jemand ist gestorben. Die Beisetzung findet in der Nähe der Siedlung statt. Bregenz 1924. Archäologen entdecken ein Grab. Es enthält Schmuck: Halsschmuck, Armreifen aus Bronze und Knochen, Fingerringe, Perlen. Heute überlegen wir: Wer liegt hier begraben? Zu welchem Kulturkreis gehören die Ziergegenstände? Gehörten sie einer Römerin? Gehörten sie überhaupt einer Frau? Was sagt ein Fund über einen Menschen aus?

*Römer oder so* folgt den Spuren der Wissenschaft und wirft einen neuen Blick auf die Funde, die in den vergangenen 150 Jahren in einem der größten Gräberfelder der Region gemacht worden sind. Dabei stellt sich heraus: Viele Fragen bleiben offen. Nicht wenige Antworten sind spekulativ. In dieser Ausstellung mit Fundstücken aus Brigantium beschäftigen sich große und kleine Besucherinnen und Besucher mit der Welt der Römerzeit und mit der Welt der Forschung. Alle sind eingeladen zum Kennenlernen von Befunden, Deutungen und Fragezeichen rund um diesen Friedhof und die hier begrabenen Personen. Mit einem Augenzwinkern begegnet *Römer oder so* unseren Vorstellungen davon, wie es denn gewesen sein könnte.

### Ausstellungsteam

Kuratorische Leitung: Lisa Noggler-Gürtler, Stans, Wien · Konzeptionelle Begleitung: Gabriele Rath, Rath & Winkler, Projekte für Museum und Bildung, Innsbruck · Wissenschaftliche Leitung: Gerhard Grabher, vorarlberg museum, Bregenz · Szenografie und Gestaltung: Ursula Gillmann, Matthias Schnegg, Birgit Nojj, arge gillmann schnegg, Basel · Grafik: Roland Stecher, Thomas Matt, atelier stecher, Götzis · Illustrationen, Animationen: xkopp creative, Berlin · Texte, Hörgeschichten, Dialoge Animationen: Petra Nachbaur · Sprecherinnen: Angela Meyer (Animationen), Brigitte Walk (Hörgeschichten, Animationen) · Wissenschaftliche Beratung: Maria Bader, Irene Knoche, Michaela Konrad, Ferdinand Neuberger, Andreas Picker

## Mitdenken macht Spaß

*Römer oder so* richtet sich an alle, die Freude am Entdecken und Interesse an der Archäologie haben – besonders an Menschen mit Kindern. Eine abwechslungsreiche räumliche Umsetzung macht den Besuch der Ausstellung genusslich und kurzweilig.

Die Gestaltung der Themen kommt Familien und verschiedenen Altersgruppen entgegen. Die Jüngsten treffen auf vertraute Formen der Auseinandersetzung: Ergänzen, Sortieren, Bilderlesen und Malen sind lustvolle Elemente der Ausstellung. Kinder und Erwachsene erfreuen sich an der Diskussion vielschichtiger Fragestellungen in Illustrationen und kleinen Animationen, vor allem aber an der Möglichkeit, zu vergleichen, zu forschen und so manches selbst herauszufinden. Bei ausgewählten Objekten sind die SpezialistInnen unter Jung und Alt gefordert: Hier geht es um knifflige Tüfteleien in Sachen *Römer oder so*.

Römer oder so

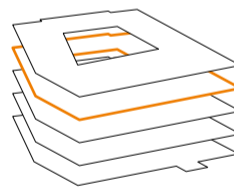


vorarlberg  
museum

Kornmarktplatz 1  
6900 Bregenz, Österreich

T +43 (0)5574 46050

info@vorarlbergmuseum.at  
vorarlbergmuseum.at



- 4 Vorarlberg. Ein Making-of, Sein & Mein, WC
- 3 Lustenau Lagos African Lace, Römer oder so
- 2 buchstäblich vorarlberg
- 1 Veranstaltungen
- 0 Garderobe, Café und Shop, WC im UG

### Öffnungszeiten

Dienstag – Sonntag, 10 – 18 Uhr, Donnerstag, 10 – 21 Uhr, Montag geschlossen. Beachten Sie unsere Sommeröffnungszeiten während der Festspielsaison von Mitte Juli bis Mitte August.

### Führungen

Öffentliche Führungen jeweils Samstag, 15.30 Uhr und Sonntag, 10.30 Uhr. Die öffentlichen Führungen widmen sich unterschiedlichen Ausstellungen. Bitte informieren Sie sich vorab auf unserer Internetseite über die aktuellen Themen. Bei Interesse organisieren wir gern Privatführungen in der Ausstellung.

### Veranstaltungen

Zu den Ausstellungen werden Vorträge, Diskussionen, Exkursionen und andere Veranstaltungen angeboten. Das ausführliche Programm finden Sie auf unserer Homepage.

### Schule, Kinder und Familien

Begleitend zur Ausstellung bietet das vorarlberg museum ab Beginn des Schuljahres 2013/14 ein Vermittlungsprogramm für unterschiedliche Altersgruppen. Am ersten Sonntag im Monat findet um 14.30 Uhr ein Familienrundgang statt.

Hausponsor

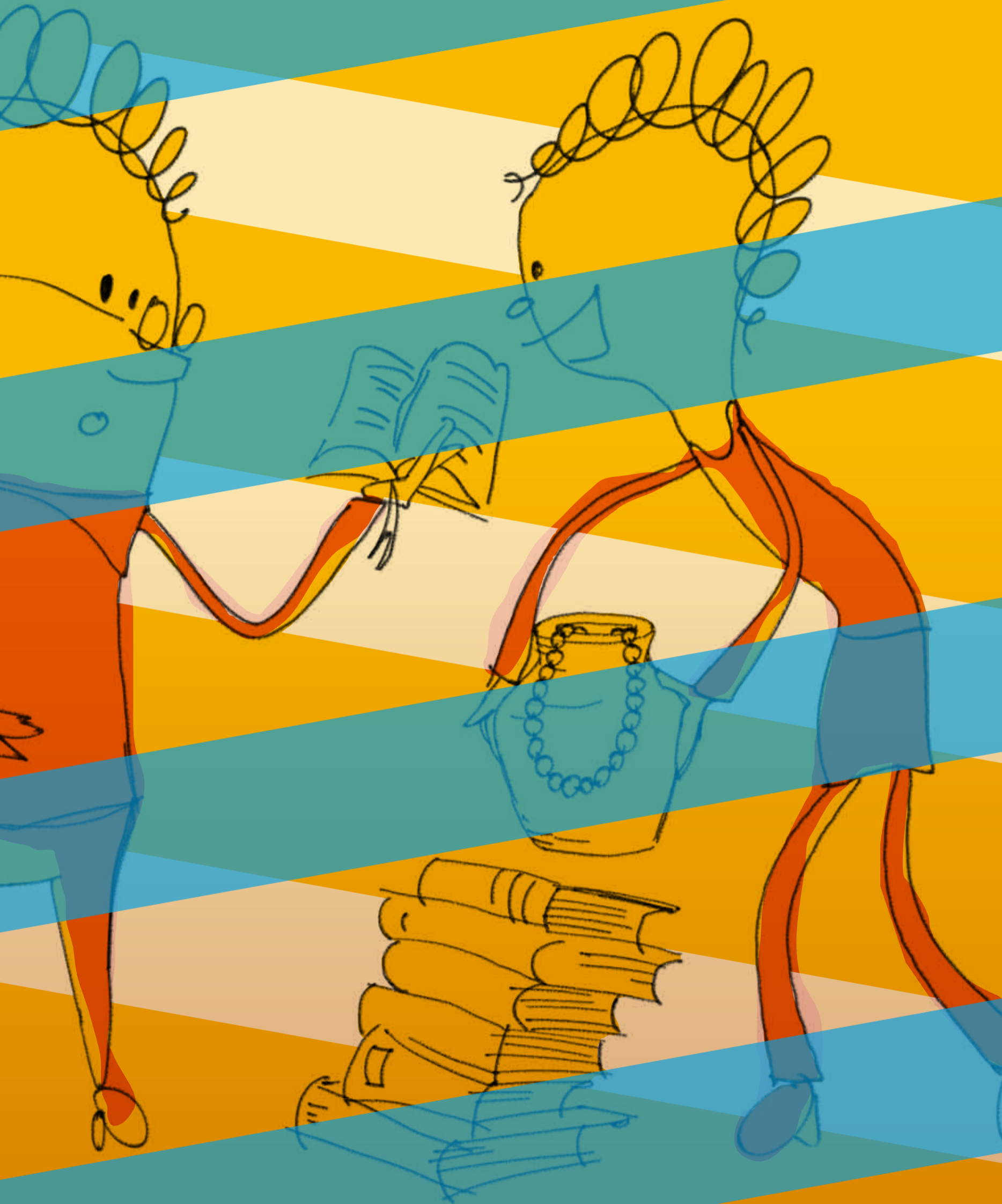


Kooperationspartner





vorarlberg museum



verstehen, wer wir sind