

Mag. Ulrike Schüller
Kommunikation/Veranstaltungen im vorarlberg museum
+43 5574 46050-547 bzw. +43 664 88979811
u.schueller@vorarlbergmuseum.at

Raumbeschreibungen

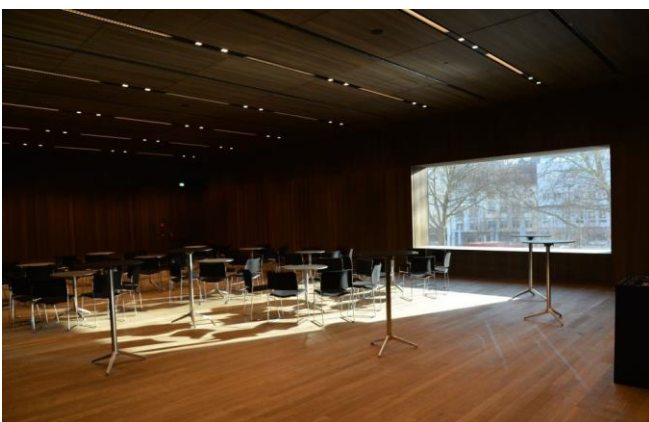
Wir freuen uns, wenn Sie Ihre Veranstaltung im vorarlberg museum durchführen wollen. Unsere Räumlichkeiten bieten ein stimmungsvolles Ambiente und sind für vielseitige Bedürfnisse ausgestattet. Folgende Veranstaltungstechnik steht Ihnen in jedem der Räume zur Verfügung:

- fix installierte Lautsprecher, Leinwand, Beamer
- Hand-Mikrofone, Headsets, Bühnenelemente, Tische, Stühle und Stehtische
- Rednerpult, Pinnwände und Flipcharts
- verschiedene Bestuhlungsvarianten möglich
- Audio- und Videomitschnitt möglich
- kostenloses W-Lan: "Gast", Passwort: Internet

Der **Eintritt** zu den Ausstellungen ist in der Raummiete nicht enthalten. Mit der Gruppenermäßigung ab 15 Personen kostet dieser 7 Euro/Person. Gerne organisieren wir Ihnen auch eine **Führung** durch das Haus oder eine bestimmte Ausstellung. Die Kosten belaufen sich dabei bis zu 15 Personen auf 90 Euro Führungspauschale zzgl. 7 Euro/Person ermäßigter Eintritt, ab 15 Personen auf 6 Euro/Person zzgl. 7 Euro/Person ermäßigter Eintritt.

Kontakt: Abteilung Kulturvermittlung
+43 (0)5574 46050-522
kulturvermittlung@vorarlbergmuseum.at

Veranstaltungssaal, 1. Obergeschoss



198 m² groß, geeignet für Vorträge, Seminare, Konferenzen, Lesungen, Theateraufführungen und Musikveranstaltungen. Der Saal bietet je nach Bestuhlungsvariante und Bühnengröße Platz für bis zu 170

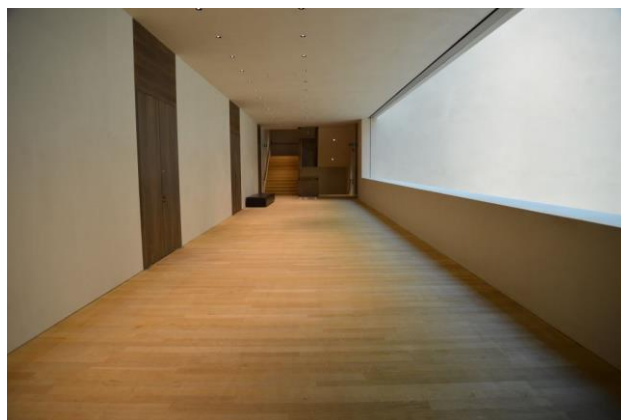
Personen.

Vortragssaal, 1. Obergeschoss



81 m² groß, geeignet für Lesungen, Vorträge, Seminare, Workshops und Konferenzen. Platz ist bei verschiedenen Bestuhlungsvarianten für bis zu 54 Personen, mit Stehtischen bis 80 Personen.

Galerie, 1. Obergeschoss



Den Veranstaltungs- und Vortragssaal erreicht man über eine Galerie, die ebenfalls zur Verfügung steht.

Workshop-Räume I und II, Erdgeschoss



40 m² groß, geeignet für Sitzungen, Besprechungen und Workshops mit bis zu 20 Personen.

Foyer/Atrium



(je nach Ausstellung im Atrium verfügbar)
335 m² groß, geeignet für verschiedene Veranstaltungsformate mit bis zu 350 Personen. Bei Musikveranstaltungen gibt es Einschränkungen wegen der Raumakustik. Das Atrium ist für Veranstaltungen nur nach Betriebsschluss des Museums nutzbar.

